

高雄市立圖書館 函

地址：806614高雄市前鎮區新光路61號
承辦單位：推廣行銷部
承辦人：曾湘雲
電話：07-5360238#8308
電子信箱：sunny85321@mail.ksml.edu.tw

受文者：高雄市立空中大學

發文日期：中華民國113年8月1日

發文字號：高市圖推字第11330301200號

速別：普通件

密等及解密條件或保密期限：

附件：2024城市講堂8月份場次活動海報 (56927400_11330301200A0C_ATTCH9.jpg、
56927400_11330301200A0C_ATTCH10.jpg)

主旨：檢送本館辦理「2024城市講堂」8月份講座活動文宣電子檔，敬請協助公告宣傳，並鼓勵貴單位同仁或師生踴躍參加，請查照。

說明：

一、為提供多元精彩的城市閱讀活動，本館辦理「2024城市講堂」活動，於週末下午安排講座，邀請各領域專家學者開講，敬請鼓勵貴單位師生或同仁踴躍參加。

二、8月份共辦理2場講座：

(一)08/17(六)14:30-17:00，講師：李美月(主任)，講題:快速看懂健康檢查報告潛藏含義，報名網址：
<https://reurl.cc/VNdnvZ>

(二)08/31(六)14:30-17:00，講師：吳毅平(老師)，講題:當世界只剩下貓，報名網址：<https://reurl.cc/N470vx>

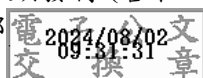
三、本案活動假高雄市立圖書館總館7樓際會廳(高雄市前鎮區新光路61號)舉辦，敬請事先報名，活動詳情及注意事項請

參閱本館網站活動公告，參加方式如有變更，將於本館網站公告。

四、凡全程參與者，每場活動可核予2小時研習時數。

正本：國立中山大學附屬國光高級中學、國立高雄師範大學附屬高級中學、國立高雄餐旅大學附屬餐旅高級中等學校、國立鳳新高級中學、國立鳳山高級中學、國立鳳山高級商工職業學校、國立科學工藝博物館、國立中山大學、國立高雄大學、國立高雄師範大學、國立高雄餐旅大學、高雄醫學大學、義守大學、正修學校財團、文藻學校財團法人文藻外語大學、高苑科技大學、輔英科技大學、樹德科技大學、國立高雄科技大學、實踐大學高雄校區、東方學校財團法、國立旗美高級中學、國立旗山高級農工職業學校、國立岡山高級中學、國立岡山高級農工職業學校、第四類發行(含私立學校)(高雄市立圖書館除外)

副本：本館推廣部



代理館長 陳美英